

Манометры дифференциального давления с двойной трубкой Бурдона DS 4" (100 мм)



PED 2014/68/UE

Эти манометры предназначены для контроля степени загрязнения фильтров, измерения падения давления, разности скоростей потоков, уровней и, в общем случае, разности давлений в одном или разных контурах. Измерительный элемент состоит из двух трубок Бурдона, действующих в одном направлении. В этом случае стрелка показывает только разность между двумя давлениями, соответствующими входящему и исходящему контурам давления.

2.18.1 - Стандартная модель

Класс точности согласно EN 837:

2,5% для диапазона 0...6 *psi* (0...0,4 бар);

1,6% для диапазонов $\geq 0...10$ *psi* (0...0,6 бар).

Диапазон температур окружающей среды:

-13...+149°F (-25...+65°C).

Температура измеряемой среды: до +212°F (+100°C);

до +149°F (+65°C) для манометров с заполнением.

Степень защиты: IP55 согласно EN 605599/МЭК 529

(IP65 для заполненных).

Дополнительная температурная погрешность: $\pm 0,8\%$ на каждые $\pm 50^\circ\text{F}$ (10°C) изменения температуры окружающей среды.

Присоединение к процессу: нержавеющая сталь AISI 316L.

Чувствительный элемент: бесшовная трубка Бурдона из нержавеющей стали AISI 316L.

Корпус: нержавеющая сталь.

Кольцо: полированная нерж. сталь, байонетное крепление.

Окно: закаленное стекло.

Механизм: нержавеющая сталь.

Циферблат: алюминиевый, белого цвета с черными надписями.

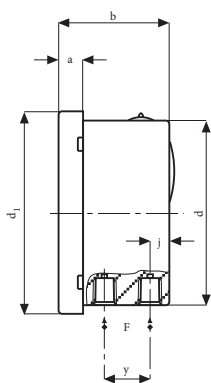
Специальная шкала: диапазоны, отличные от стандартных - по заказу пользователя.

Стрелка: алюминиевая, регулируемая, черного цвета.

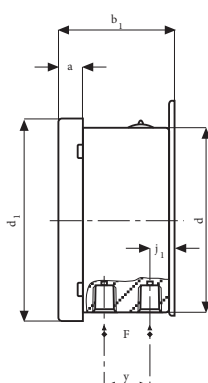
| Разность давлений Δp (1): <i>psi</i> (бар) | Статическое давление с обеих сторон или со стороны "+": <i>psi</i> (бар) | Статическое давление со стороны "-": <i>psi</i> (бар) |
|---|--|---|
| 0...6 (0...0,4) | 10.44 (0,72) | 8.70 (0,6) |
| 0...10 (0...0,6) | 23.21 (1,6) | 14.50 (1) |
| 0...16 (0...1) | 58 (4) | 23.21 (1,6) |
| 0...25 (0...1,6) | 116 (8) | 29 (2) |
| 0...40 (0...2,5) | 181.30 (12,5) | 43.51 (3) |
| 0...60 (0...4) | 232 (16) | 72.52 (5) |
| 0...100 (0...6) | 348 (24) | 145 (10) |
| 0...160 (0...10) | 580.15 (40) | 232 (16) |

(1) Другие единицы измерения – по запросу

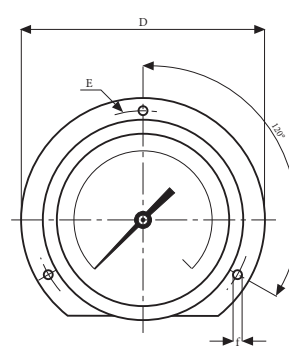
| Демпфирующая жидкость | Температура окруж. среды |
|-----------------------|----------------------------|
| Глицерин 98% | +60...+150°F (+15...+65°C) |
| Силиконовое масло | -50...+150°F (-45...+65°C) |



A - Нижнее присоединение

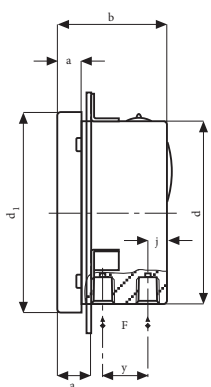


**Нижнее присоединение (код заказа A),
с задним фланцем (код опции C)**

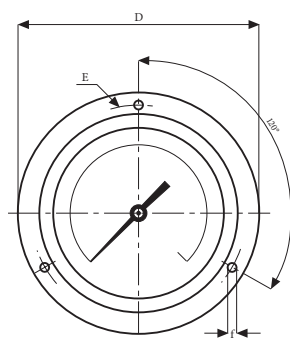


| F | a | a ₁ | b | b ₁ | d | d ₁ | D | E | f | j | j ₁ | y | Вес: фунт (кг) |
|--------------------------|--------------|----------------|--------------|----------------|---------------|-----------------|---------------|-----------------|-------------|----------------|----------------|--------------|----------------|
| 23F 1/4-18 NPT | 0.51 (13) | 0.67 (17) | 2.48 (63) | 2.64 (67) | 3.98 (101) | 4.35 (110,6) | 5.28 (134) | 4.74 (120,5) | 0.24 (6) | 0.54 (13,8) | 0.70 (17,8) | 0.91 (23) | 2,20 (1) |

Размеры: дюйм (мм)



**Нижнее присоединение (код заказа A),
с передним фланцем (код опции F)**



ОПЦИИ

| | |
|--------------|---|
| C - | Задний фланец для манометров DN 100-150 |
| F - | Передний фланец для манометров DN 100 |
| C40 - | Корпус и кольцо из нерж. стали AISI 316 |
| R10 - | Заполнение глицерином |
| R11 - | Заполнение силиконовым маслом |
| T01 - | Тропическое исполнение |
| T31 - | Пластиковое окно |
| T32 - | Окно из травмобезопасного стекла |

КОДЫ ЗАКАЗА

Раздел / Модель / Корпус / Присоединение / Диаметр / Диапазон / Присоединение к процессу / Опции
2 18 1 A E 23F C, F C40...T32